

第8回矢上祭・来場者アンケート公開情報

2008年5月21日

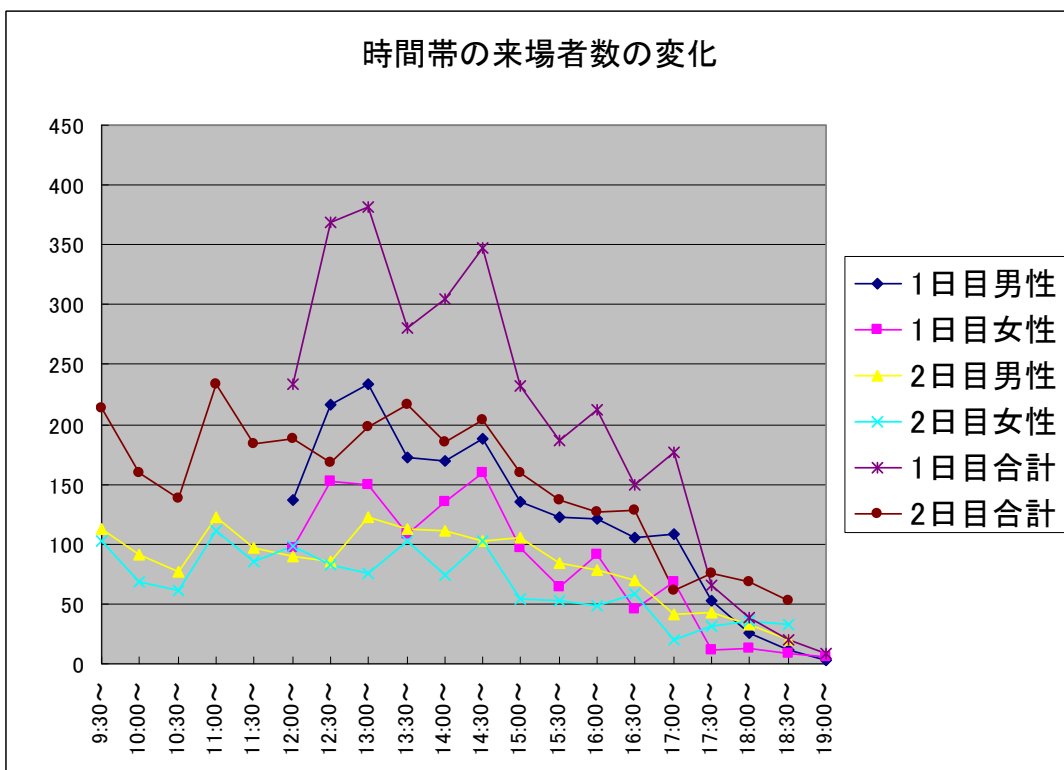
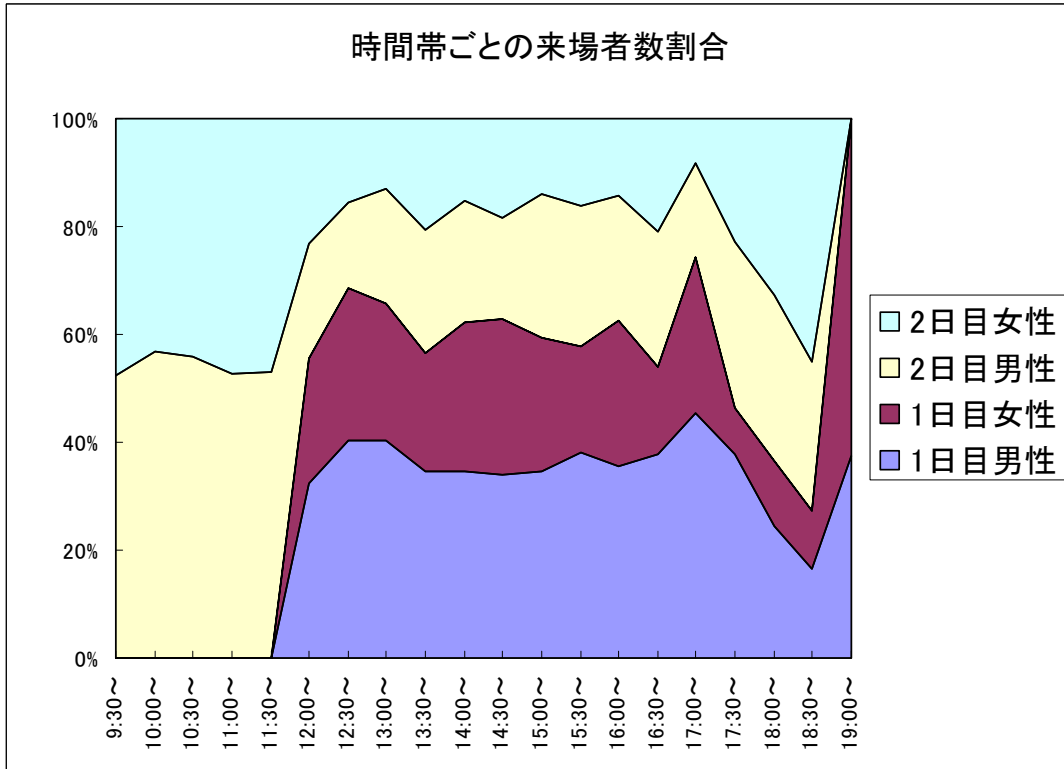
集計, 文責: 小泉 和也

1. 集計方法

- ・来場者カウントは受付横に常駐した2名のスタッフにより実施した。
- ・2日目(10/21(日))に実行委員が無作為に選んだ来場者200人弱に対して実施した。

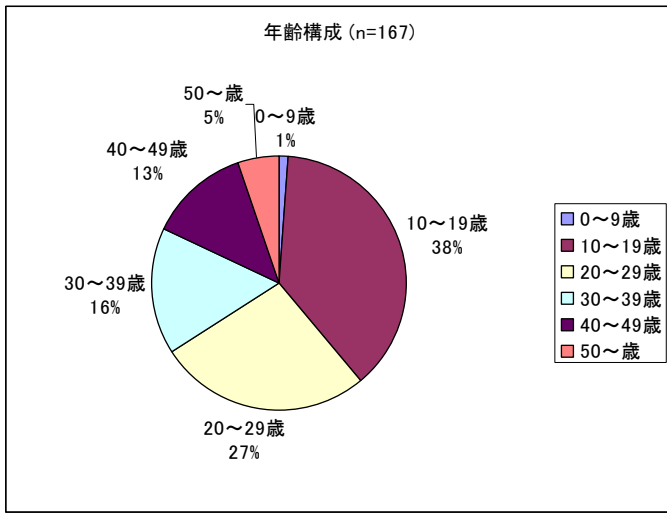
2. 結果

2. 1. 来場者数

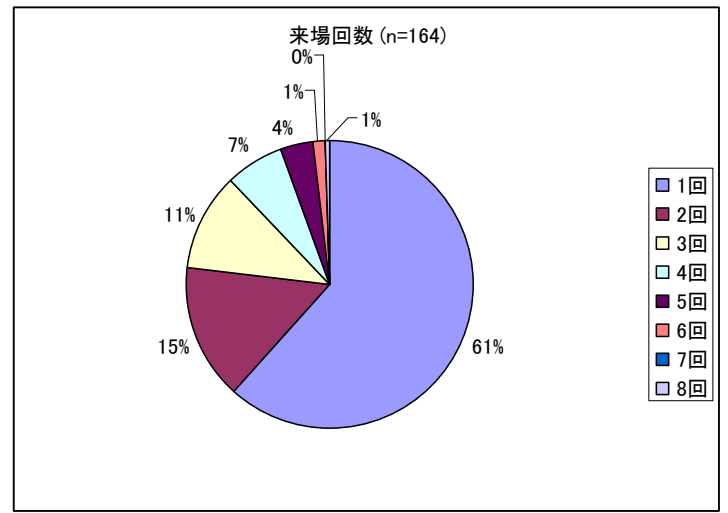


2. アンケート結果

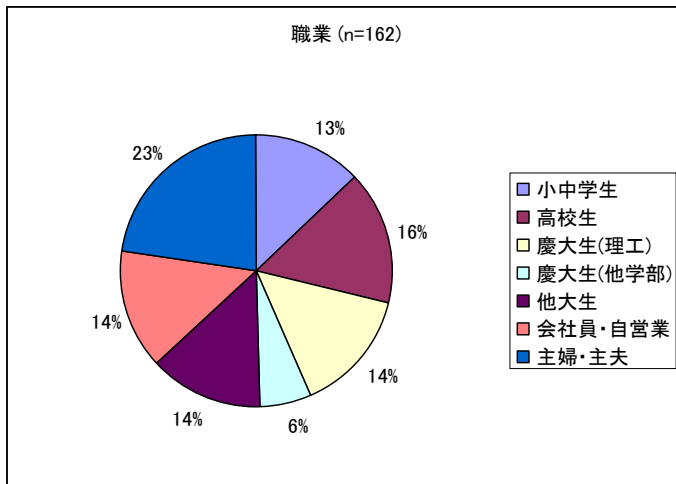
Q1：あなたの年齢をお教えてください



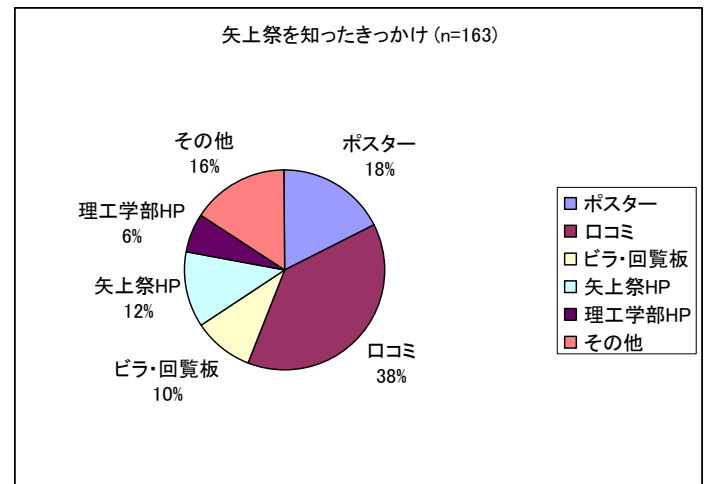
Q4：矢上祭への来場回数をお教えてください(本日を含めて)



Q2：あなたのご職業をお教えてください

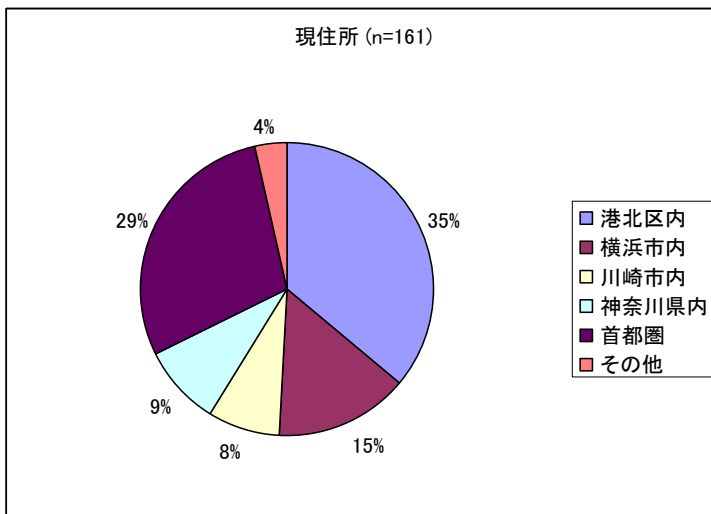


Q5：矢上祭を知るきっかけとなったものは？(複数回答可)



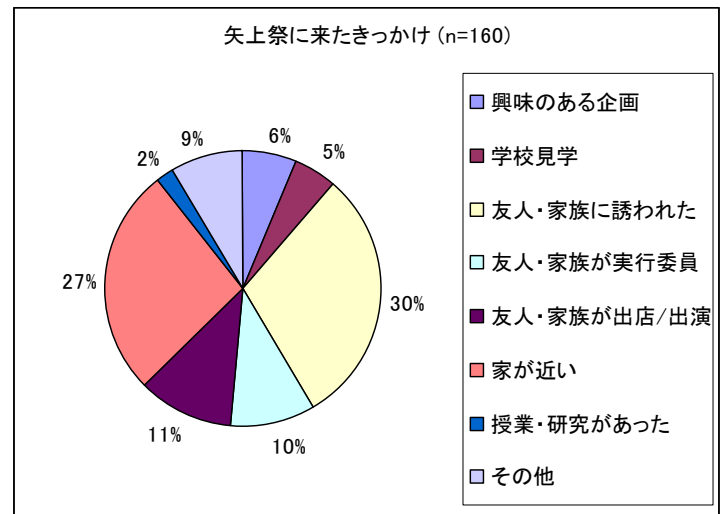
その他：子供会、オープンキャンパス など

Q3：あなたのお住まいの場所をお教えてください



その他：静岡、福島 など

Q6：矢上祭に来るきっかけとなったものは？(複数回答可)



以上.